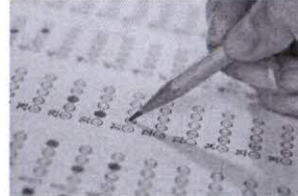




## إعلان هام لجميع الطلاب والطالبات :-



١- غير مسموح بإصطحاب الهاتف المحمول مفتوح أو سماعة الأذن أو أي وسيلة إتصال مع الطالب داخل لجان الإمتحانات، وفي حالة ضبط أى طالب ومعه الهاتف المحمول مفتوح أو سماعة الأذن أو أي وسيلة إتصال سيتم إتخاذ الإجراءات القانونية ضده .



٢- يجب على كل طالب أو طالبة التأكد من تطابق نموذج الأسئلة مع نموذج الإجابة الذى تم تسليمه إليه وتعتبر هذه المطابقة مسؤلية الطالب وحده ولن يتم تصحيح أى ورقة إجابة على نموذج مخالف للنموذج الذى تمت الإجابة عليه.